



FORESTA UMBRA

Sabato e Domenica 30 e 31 Gennaio

Anello Nord del Romandato – Sentiero Ca.rma Caritate

1 GIORNO (Sabato) Anello Nord Romandato

- Partenza: SS 528 (550 m)
- Difficoltà: E+ (media difficoltà)
- Dislivello + 515 m /-545 (a piedi)
- Durata complessiva: 5 ore

2 GIORNO (Domenica) dal rifugio Sfilzi "Sentiero Ca.rma Caritate"

- Partenza: rifugio Sfilzi (659 m)
- Difficoltà: E/T (media difficoltà)
- Dislivello + 350 m /-400
- Durata complessiva: 5 ore

Descrizione dei sentieri

I due (2) itinerari si snodano tra cerrete e boschi secolari di faggio.

(caratteristiche orografiche): La geologia è carsica con interessanti depressioni (doline).

(Flora - fauna): Cerri, faggi, castagni e possibilità di incontrare cinghiali (sconsigliato).

1 Giorno:

(descrizione percorso - inizio): La partenza avviene dalla SP 528 (550 m). La strada provinciale viene abbandonata pochi metri dopo aver superato una cancellata, per seguire una carrereccia (**azimut 288°**) che dopo un piccolo tratto iniziale in lieve pendenza (salita), prosegue in discesa fino a giungere in loc.piscina della Bella;
Tratto particolarmente scivoloso

(criticità del percorso): Percorso in alcuni tratti impervio. Presenti tratti ripidi, terrosi e molto scivolosi se fangosi

2 Giorno:

Si parte dal rifugio Sfilzi (659 m) dove in prossimità dell'ingresso troviamo l'attacco del sentiero che scende (**azimut 184°**) fino alla Caserma Caritate. Durante il percorso si attraversa Valle della Carpinosa e Riserva Integrale Sfilzi. Itinerario interamente forestale che non offre punti panoramici di particolare interesse, ma che si snoda attraverso bellissimi alberi di faggio e di cerro. Il sentiero decorre sempre all'ombra e a riparo della vegetazione arborea, con presenza di tratti in piano e discesa.

Itinerario automobilistico

Viaggio di avvicinamento con auto propria (125 km): SS16 per San Severo, proseguire per Apricena, SS 693 (Strada veloce Gargano), SP144 (1 km di curve) arrivo a Vico del Gargano. Seguire l'indicazione per la foresta Umbra SP 528 km14

N.B. PREZZI (CENA-PERNOTTO E COLAZIONE 30 EURO);

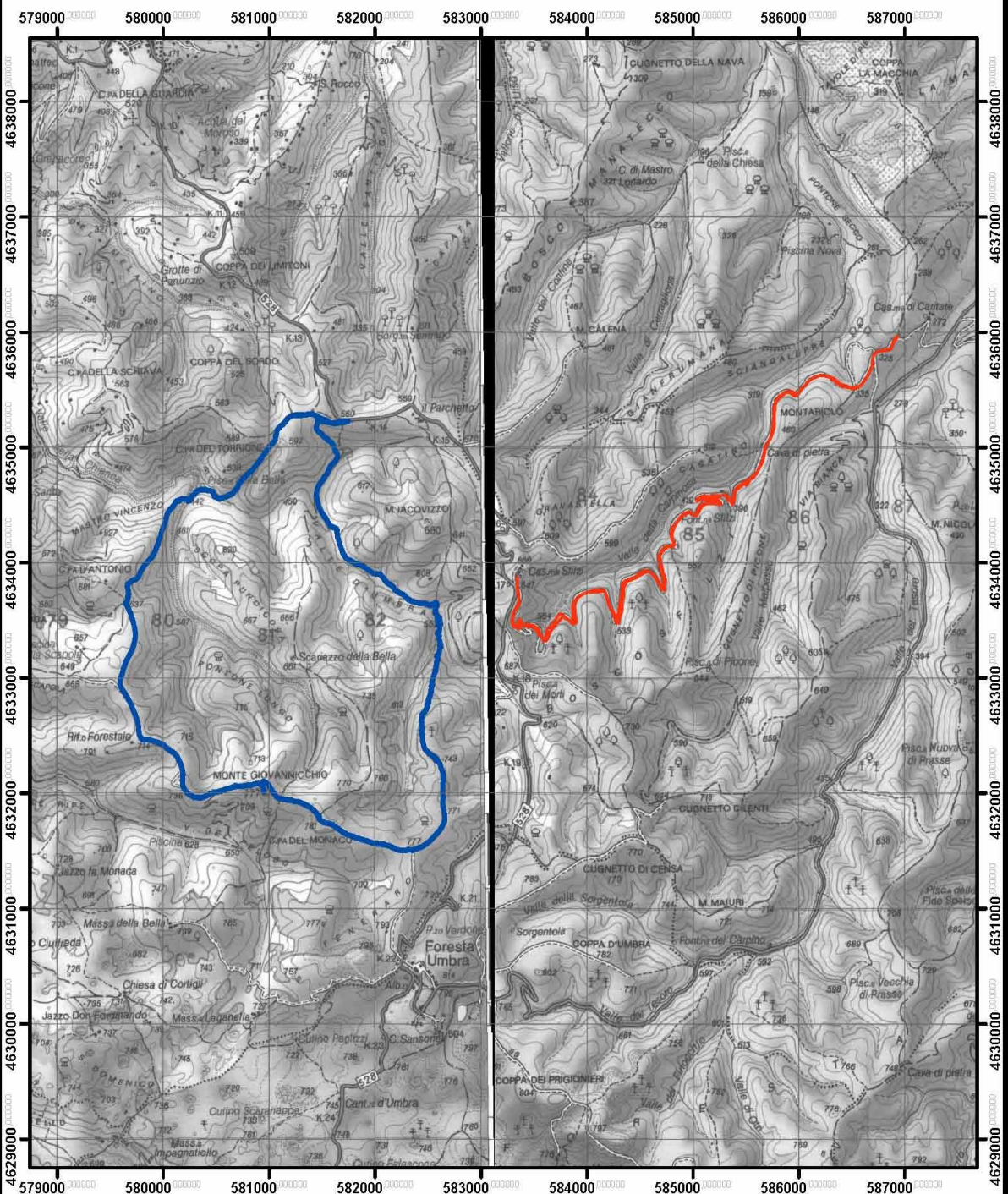
Prenotazioni: martedì 26 gennaio in sede (secondo disponibilità posti letto)

AVVERTENZE

- a) I direttori di escursione si riservano di modificare in tutto o in parte l'itinerario in considerazione delle condizioni meteorologiche.
- b) Gli accompagnatori per la loro responsabilità si riservano di escludere dalla propria escursione i partecipanti non adeguatamente attrezzati e allenati.

Direttori: Raffaele Berlantini, Ivana Conte

RIFUGIO SFILZI



TRACCIA BLU
 Anello Romandato alto
 difficoltà E+
 14 Km



TRACCIA ROSSA
 Sfilzi - Caritate A/R
 Difficoltà T/E
 14 Km



Coordinate System: ED50 UTM zone 33N
 Central Meridian: 15°00'E